

Konsolidácia sieťovej infraštruktúry a jej prínosy

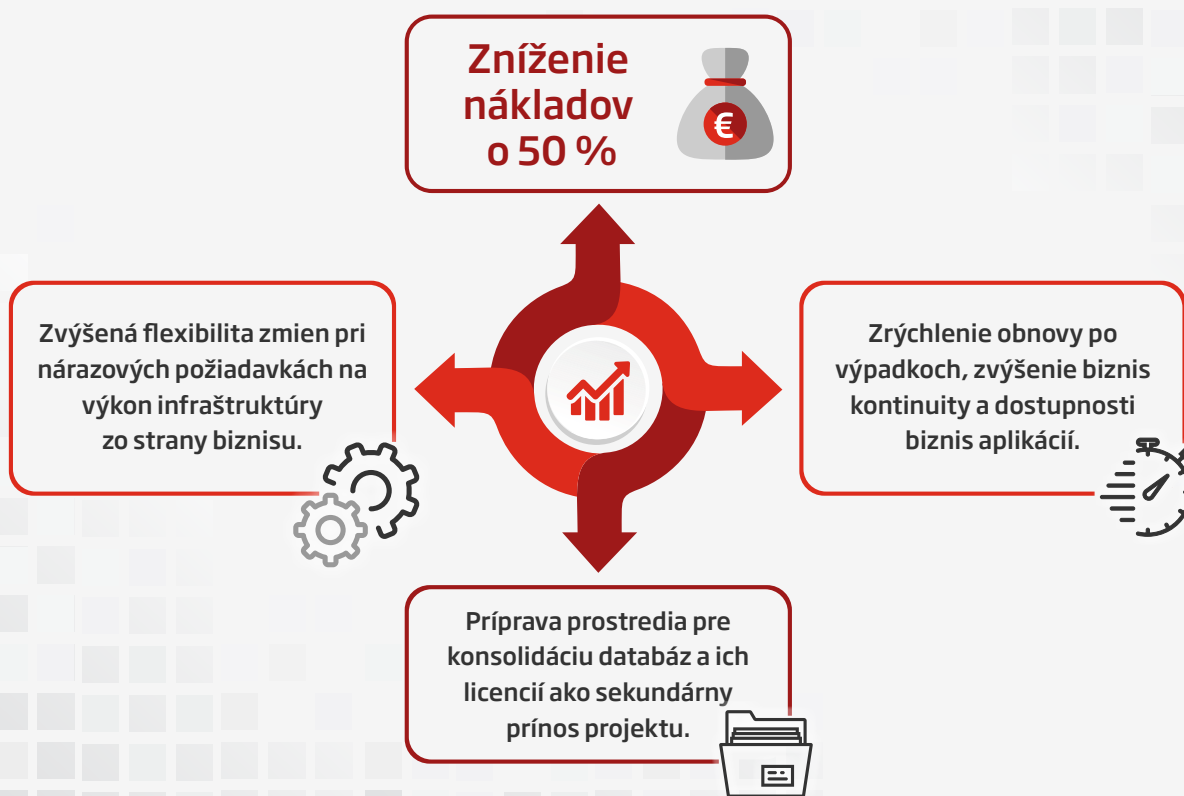
SSE-D

Nasadené riešenie v SSE-D

V spoločnosti Stredoslovenská energetika – distribúcia, a. s. (SSE-D), sme skonsolidovali sieťovú i bezpečnostnú infraštruktúru a zároveň nasadili komplexné riešenie na jej monitoring. **Riešenie prinieslo zvýšenie rýchlosti plnenia biznis požiadaviek na IT, zvýšenie efektivity a zníženie nákladov na prevádzku sieťovej infraštruktúry.**

Nové riešenie je postavené na MPLS topológii, na technológiách HPE, Fortinet, F5, Flowmon a historicky aj Cisco. Integruje niektoré pôvodné časti infraštruktúry tak, aby sme znížili celkové kapitálové výdavky. Novovytvorená sieťová infraštruktúra súčasne poskytuje nové rozhrania pre ďalšie biznis aplikácie. Jedinečnosť technologického riešenia je v architektúre, integrácii konkrétnych technológií a výrobcov i v pomerne nízkych kapitálových výdavkoch.

Biznis výsledky projektu:



Technologické výsledky projektu:

- ✓ zvýšenie priepustnosti siete,
- ✓ zjednodušenie fyzickej infraštruktúry,
- ✓ zlepšenie identifikácie a predchádzanie problémov v sieti pomocou integrovaného monitorovacieho nástroja,
- ✓ odstránenie STP protokolu,
- ✓ vyššia využitelnosť redundantného hardvéru a konektivity (aktívny loadbalancing),
- ✓ vyššia využitelnosť prenosovej kapacity medzi lokalitami a jej upgrade pre dátové centrá na Nx10 GigE,
- ✓ dostatočné množstvo rozhraní na pripojenie nového hardvéru s 10 GigE portami,
- ✓ modularita zariadení s možnosťou osadenia GigE alebo 10 GigE portami,
- ✓ virtualizácia sieťového prostredia s možnosťou prevádzkovania viacerých nezávislých sieťových komunikačných infraštruktúr na jednej technológii,
- ✓ pripravenosť riešenia na IPv6 protokol,
- ✓ rozšírenie funkcionality firewall riešení o IPv6 a ďalšie funkcie,
- ✓ nové možnosti záložného prepojenia s telekomunikačným operátorom,
- ✓ prechod na dynamické smerovacie protokoly.



Integrovaný
monitoring



Modularita
zariadení

IPv6 ready

Základné projektové informácie:

- i na projekte pracovalo **2 - 12 ľudí** na strane SSE-D a **2 - 8 ľudí** na strane TEMPEST-u,
- i dĺžka projektu bola **13 mesiacov** vrátane riešenia problémov na strane výrobcov hardvéru aj softvéru. Diagnostiku a komunikáciu s výrobcami koordinoval TEMPEST.
- i prechod do produkcie prebiehal v troch logických etapách **bez obmedzenia biznis procesov** spoločnosti.



Tempest

IT makes sense

Ladislav Tomašec, Stredoslovenská energetika - Distribúcia a.s.

„Vlastnému projektu predchádzala pomerne náročná príprava v obsahovej i finančno-schvalovacej oblasti. Už v tejto fáze boli do problematiky zapojení budúci kľúčoví členovia interného projektového tímu, čím sa posilnila ich zainteresovanosť na výsledku.

Ľudia so záujmom dosiahnuť spoločný cieľ predstavujú väčšinu úspechu. V prípade tohto projektu sa nám podarilo vybrať aj partnera s dobrým ťahom na bránku, i keď to nebola vždy priamočiara cesta. Pre mňa osobne účasť na projekte a jeho koordinácia boli veľkou výzvou, nakoľko aktivity sa týkali kľúčovej komunikačnej infraštruktúry s možnosťou dlhodobého nepriaznivého dopadu na všetkých našich používateľov. Za úspech pokladám to, že väčšina z nich po ukončení projektu o jeho priebehu ani netušila.“

Peter Pongrác, TEMPEST a.s.

„Projekt bol pre nás skutočnou výzvou. Okrem náročného výberového konania sme v heterogénnom prostredí nasadzovali technológie s unikátnym nastavením.

To vyvolalo požiadavky na výrobcov technológií, ktorí zmenili časti proprietárneho softvéru na svojich zariadeniach pre potreby projektu. Komunikáciu s výrobcami zastrešoval TEMPEST. Pri realizácii bola na nás kladená veľká zodpovednosť, pretože projekt bol vzhľadom na rozsah a možné dôsledky pozorne sledovaný. Ďakujeme zákazníkovi za príležitosť, dôveru a mimoriadne otvorenú spoluprácu. Tešíme sa na ďalší rozvoj projektu.“

Stredoslovenská energetika - distribúcia, a. s.

Stredoslovenská energetika - distribúcia, a. s. (SSE-D), je distribučná energetická spoločnosť. Pôsobí v Žilinskom, Banskobystrickom a v časti Trenčianskeho kraja, kam distribuuje elektrickú energiu pre takmer 740 000 zákazníkov - podnikateľov a domácnosti. Svojim zákazníkom poskytuje služby súvisiace s prevádzkou distribučných sietí. Z pohľadu informačných technológií má SSE-D infraštruktúru rozloženú v troch geologicky vzdialených lokalitách, medzi ktorými sú konkrétne definované možnosti optického prepojenia. V sekcii IT pracuje rádovo 60 špecialistov a je rozdelená na sedem útvarov - bezpečnosť IT, administratívne IS, odbor telekomunikácie, odbor ERP a zákaznícke IS, odbor technická infraštruktúra, odbor technologické IS a odbor rozvoj ICT. Na projekte sa podieľali najmä odbory bezpečnosti, telekomunikácií a rozvoja ICT.